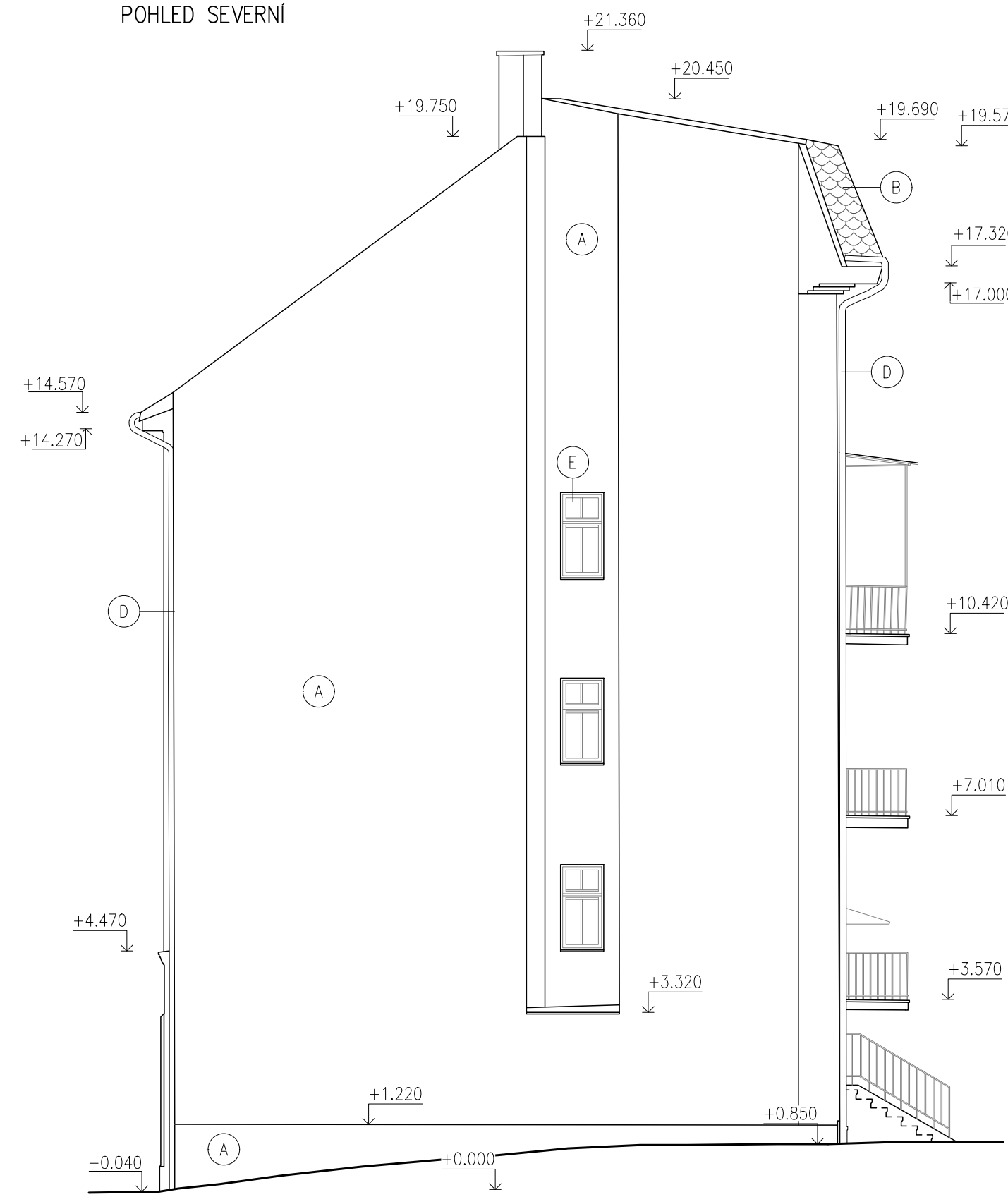


POHLEDY
M 1:100

POHLED SEVERNÍ



POHLEDY ZÁPADNÍ



POHLED VÝCHODNÍ



LEGENDA

- (A) STÁVAJÍCÍ OMÍTKA V ŠEDÉM A ŽLUTÉM ODSTÍNU
- (B) STŘEŠNÍ KRYTINA Z PÁLENÝCH TAŠEK V ČERVENÉM ODSTÍNU
- (C) STŘEŠNÍ KRYTINA Z PLECHOVÉ KRYTINY
- (D) KLEMPÍŘSKÉ PRVKY Z PZ PLECHU V ČERNÉM ODSTÍNU
- (E) DŘEVĚNÉ VÝPLNĚ OTVORŮ OKEN ZASKLENÉ IZOLAČNÍM DVOJSKLEM A PŮVODNÍ DŘEVĚNÁ ZDVOJENÁ OKNA V BÍLÉ BARVĚ
- (F) DŘEVĚNÉ VSTUPNÍ DVEŘE ČÁSTEČNĚ PROSKLENÉ S BEZPEČNOSTNÍ MŘÍŽÍ, V HNĚDÉ BARVĚ
- (G) DŘEVĚNÉ VSTUPNÍ(BALKONOVÉ) DVEŘE ČÁSTEČNĚ PROSKLENÉ V BÍLÉ BARVĚ

**SANACE VLHKOSTI ZDIVA BYTOVÉHO DOMU
ŠTURSOVA 91/3, KRNOV**

INVESTOR: MĚSTO KRNOV, HLAVNÍ NÁMĚSTÍ 96/1, 794 01 KRNOV

PROJEKTANT
R.ZATLOUKAL

KRESLIL
E.VASILADISOVA

PARÉ ČÍSLO

**POHLEDY
STÁVAJÍCÍ STAV
D.1.1 ARCHITEKTONICKO-STAVEBNÍ ŘEŠENÍ**

RZ 149-2022/02
BŘEZEN 2023
DPS
měřítko 1:100
ozn.výkr. D.1.1-8